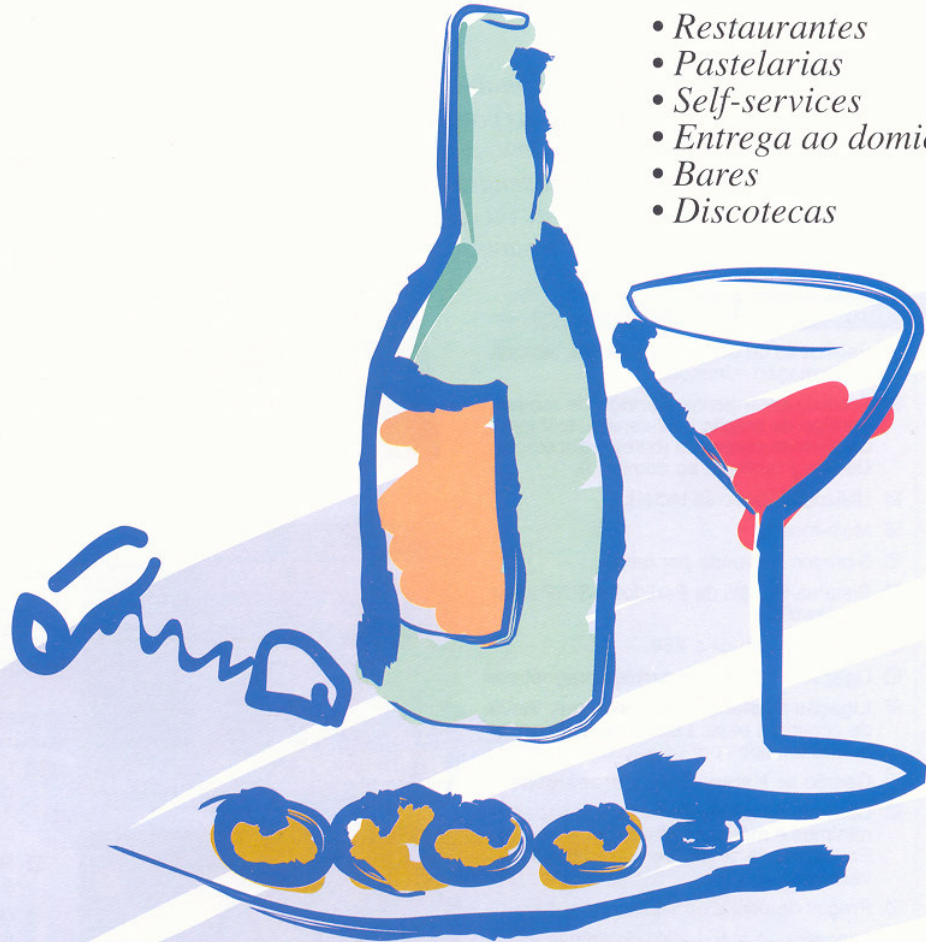


WSIR

Sistema Integrado
de Restauração

- Restaurantes
- Pastelarias
- Self-services
- Entrega ao domicílio
- Bares
- Discotecas




The software interface is shown in three overlapping windows:

- Menu Window:** A grid of beverage and food items with logos. Categories include Refrigerantes, Sandes, and Gelados. Items like Vitalis, Fanta, and LUSO are visible.
- Table View Window:** Shows a grid of tables represented by icons. A sidebar on the left contains management buttons like 'Reservas', 'Imprimir conta', and 'Pagamento'.
- Payment Window:** Displays a receipt for 'Anabela' with a total of 3,99 Euro. It includes a numeric keypad and options for payment methods like 'Cartão' and 'Dinheiro'.





wSIR

Sistema Integrado de Restauração

wSIR – Sistema Integrado de Restauração é uma completa aplicação de gestão destinada à área de Restauração e similares.

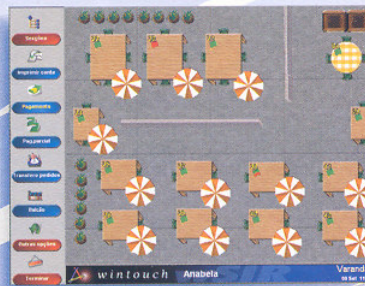
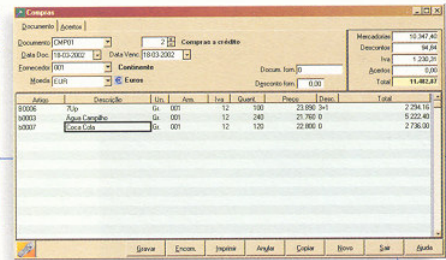
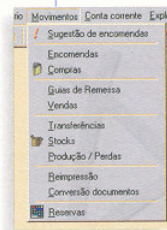
Composto por vários módulos totalmente integrados e aproveitando todas as potencialidades oferecidas pelo ambiente Windows 32 bits, adapta-se ao seu negócio independentemente da dimensão: pequeno restaurante ou café, bar, discoteca ou ainda cadeia de restauração.

FrontOffice

- ✓ Facilidade de utilização máxima, tempos de formação mínimos.
- ✓ Produto abrangente: **Serviço de mesas, serviço de balcão** (self-service, fast-food), **cartões de consumo** (bares e discotecas), **Delivery** (entrega ao domicílio).
- ✓ Utilização de ecrãs tácteis.
- ✓ Multi-moeda
- ✓ 5 preços de venda por artigo.
- ✓ Sistema Portátil de Pedidos wSIRPocket (**PocketPC**).
- ✓ Terminais portáteis **X64**.
- ✓ Ligação a **leitores de cartões magnéticos**
- ✓ **Ligação a balanças de check-out**. Venda de comida a peso. Leitura de códigos de barras emitidos por balanças.
- ✓ Gestão de **Happy-Hour e promoções**.
- ✓ Controlo de séries de cartões (consumos mínimos e máximos, datas de validade). Possibilidade de utilizar impressoras de validação.
- ✓ Preços de venda definidos por sector.
- ✓ Lançamento automático de artigos.
- ✓ Controlo de artigos do tipo Tempo (aluguer de equipamento, bilhares,...)
- ✓ Controlo de **doses de artigos**
- ✓ **Controlo de stocks on-line**.
- ✓ Utilização de passwords. Definição de **níveis de acesso para todas as operações** da aplicação. Restrições de acesso definidas por funcionário, por sector, por meio de pagamento, por documento e por artigo.
- ✓ Registo de todas as operações efectuadas em logs para posterior consulta.
- ✓ Total parametrização da aplicação (Ecrãs de pedidos, ecrã de mesas, ecrã de pagamentos,...).
- ✓ Possibilidade de definir ecrãs de venda distintos por ponto de venda.
- ✓ Controlo do **consumo dos funcionários**.
- ✓ Compatível com norma **OLEPOS**. Aplicação compatível com a maioria dos equipamentos disponíveis no mercado (gavetas, visores de cliente, impressoras,...)

Requisitos mínimos:

- Pentium 200 Mhz (Recomendados 300 Mhz)
- 32 Mb de memória RAM (Recomendados 64 Mb)
- Windows 32 bits (95/98/Me/NT/2000/XP)
- Ecrã táctil para o FrontOffice.



BackOffice

- ✓ Sugestão de Encomendas.
- ✓ **Encomendas**.
- ✓ **Compras**.
- ✓ Gestão de **Stocks. Inventários**.
- ✓ **Controlo de produção**.
- ✓ **Guias de remessa**.
- ✓ **Facturação** (venda grossista).
- ✓ **Contas correntes** de clientes e fornecedores.
- ✓ Mapas e gráficos de análise.
- ✓ Possibilidade de definir vários meios de pagamento.
- ✓ Ligação a **wBANCOS** – Sistema de Gestão de Bancos.
- ✓ Exportação genérica para Contabilidade.

Ligação de filiais

- ✓ Possibilidade gerir várias unidades de forma centralizada: Criação de artigos, preços, teclados de venda, passwords, etc...
- ✓ Recepção dos valores das vendas e informações sobre stocks.
- ✓ Utilização da Internet para automatizar o processo de envio. Parametrização da forma de envio de informação (manual, automaticamente após fecho de dia,...)
- ✓ Possibilidade utilizar ferramentas externas para envio e recepção dos ficheiros (PC-Anywhere, LapLink, etc...)
- ✓ Compatível com sistemas de controlo remoto para assistência e visualização dos acontecimentos na loja (PC-Anywhere, Windows Terminal Server,...).
- ✓ Produto Disponível nas versões **LITE** e **PRO**, mono e multi-posto.

